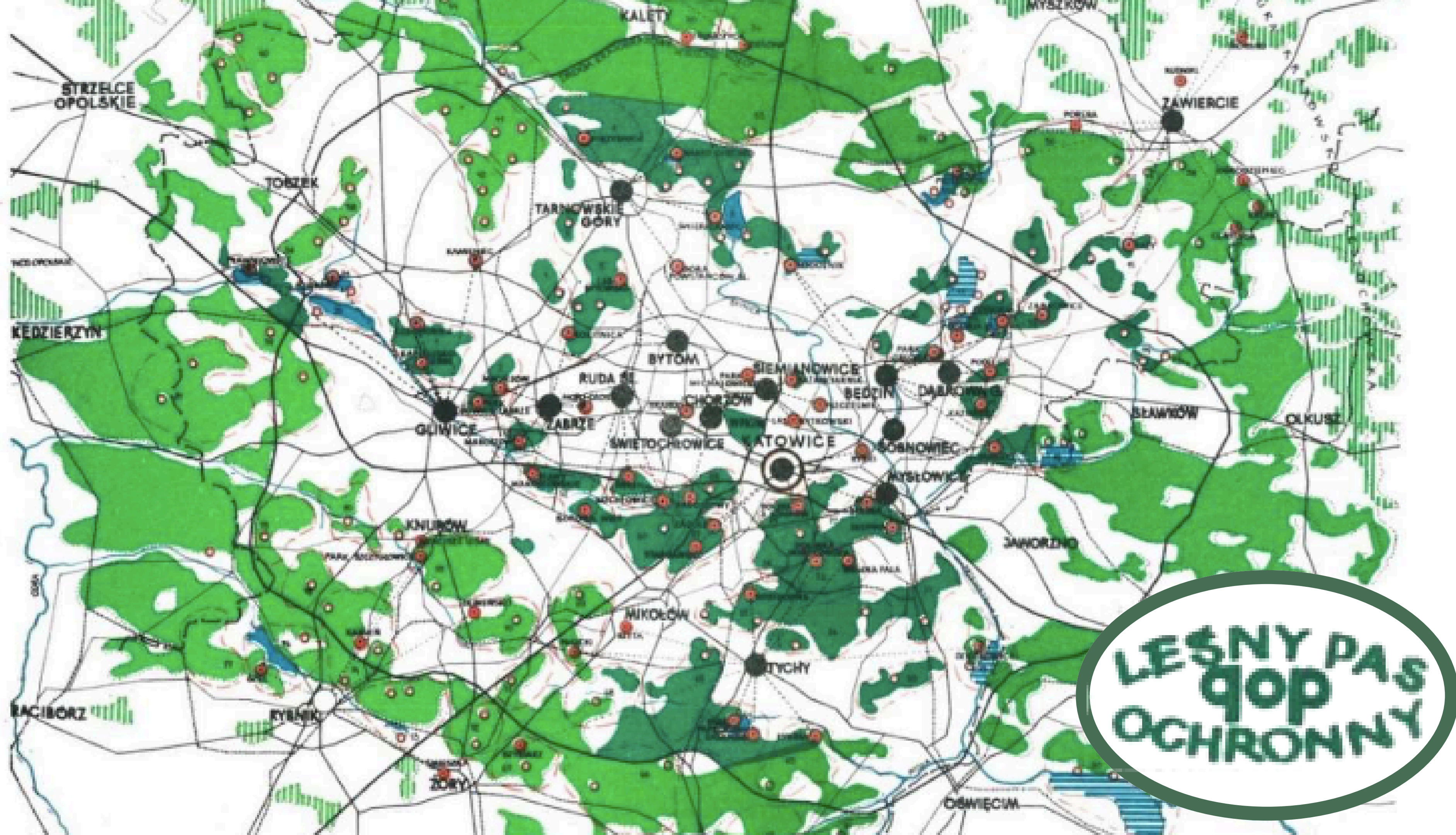


STANOWISKO STRONY SPOŁECZNEJ

PROPOZYCJA WYZNACZANIA LASÓW
SPOŁECZNYCH NA OBSZARZE
ZAKTUALIZOWANEJ WERSJI
LEŚNEGO PASA OCHRONNEGO GOP





LAS SPOŁECZNE W LEŚNYM PASIE OCHRONNYM GOP

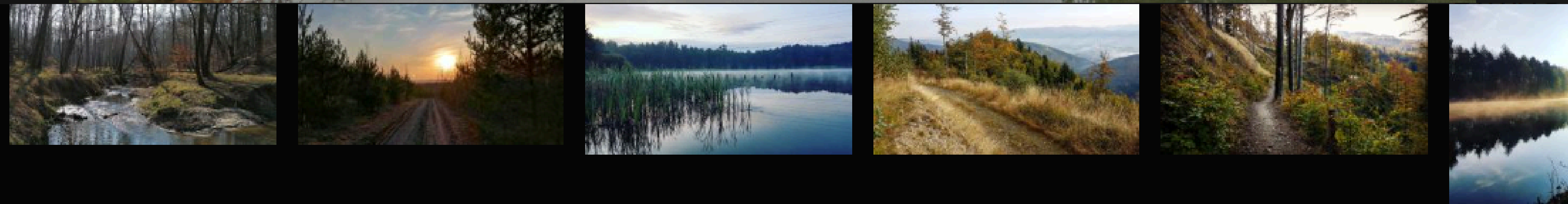
ETAP 1:
N. KATOWICE, N. KOBIÓR,
N. SIEWIERZ, N. CHRZANÓW

ETAP 2:
N. Brynek, N. Rybnik,
N. Rudy Raciborskie, N. Świerklaniec

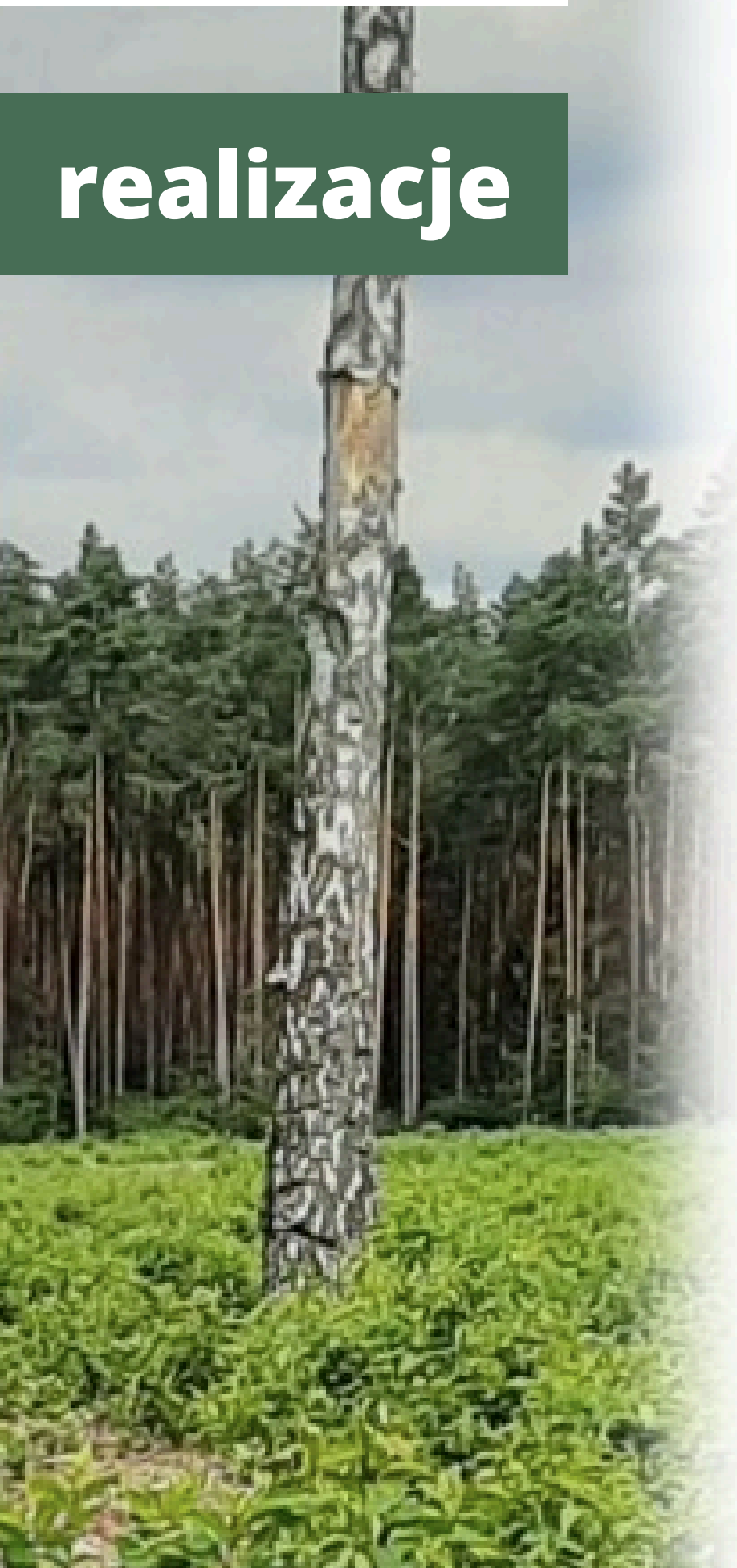
ETAP 3:
N. Herby, N. Koszęcin, N. Lubliniec,
N. Zawadzkie, N. Rudziniec, N. Olkusz

deklaracje

Las jest najważniejszym elementem naturalnego środowiska, bogactwem oraz dziedzictwem całego narodu. Na terenach silnie uprzemysłowionych, jak ma to miejsce w przypadku RDLP w Katowicach, spełnia funkcje najistotniejsze: ochronne, środowiskotwórcze i społeczne.



realizacje



*źródło: zdjęcie google miejscowości Górniki, 2021,
las w zarządzie RDLP w Katowicach



odległość do centrum
miasta Zabrze: 7,6 km
odległość do granicy
miasta Zabrze: 1,1km

LASY SPOŁECZNE

(LASY O WIODĄCEJ FUNKCJI SPOŁECZNEJ)

To lasy o specjalnym znaczeniu społecznym służące do zaspokajania pozaprodukcyjnych usług ekosystemowych: chronią wodę i glebę, oczyszczają powietrze, regulują klimat i łagodzą skutki jego zmian, redukują hałas, a jako ostoja różnorodności biologicznej warunkują ludzkie zdrowie fizyczne i psychiczne.

Z tego względu podlegają rygorom wyłączenia i ograniczenia pozyskania drewna oraz modyfikacjom w kierunku minimalizowania presji i skutków gospodarki leśnej dając niezaprzeczalny i niezbywalny prymat funkcji społecznej.

Lasy te są LASAMI OCHRONNYMI w rozumieniu art. 15 ustawy z dnia 28 września 1991r. o lasach.



LASY OCHRONNE REGULACJA PRAWNA

Ustawa o lasach
z dnia 28 września 1991r.:

art. 15 Za lasy szczególnie chronione, zwane dalej „lasami ochronnymi”, mogą być uznane lasy, które:

- 2) chronią zasoby wód powierzchniowych i podziemnych, regulują stosunki hydrologiczne w zlewni oraz na obszarach wododziałów (lasy wodochronne)
- 7) są położone:
 - a) w granicach administracyjnych miast i w odległości do 10 km od granic administracyjnych miast liczących ponad 50 tys. mieszkańców (lasy ochronne wokół miast)
 - b) w strefach ochronnych uzdrowisk i obszarów ochrony uzdrowiskowej (lasy uzdrowiskowe)

Lasy ochronne spełniające kryteria wyznaczania lasów o specjalnym znaczeniu społecznym w czterech nadleśnictwach Leśnego Pasa Ochronnego GOP

Nadleśnictwo	Powierzchnia leśna [ha]*	Lasy ochronne razem [ha]	Udział [%]	W tym:			Razem ochronne spełniające kryteria lasów społecznych	Udział [%]
				lasy położone w miastach i wokół miast	wodochronne	uzdrowiskowe		
Chrzanów	19275,97	18584,41	96,41	11460,14	4621,48		16081,62	86,53
Katowice	13459,51	12922,73	96,01	12922,73			12922,73	100,00
Kobiór	19785,68	18926,54	95,66	1105,84	1418,67	105,71	2630,22	13,90
Siewierz	14253,61	13015,02	91,31	12246,21	7092,51		19338,72	100,00
Razem	66774,77	63448,70	95,02	37734,92	13132,66	105,71	50973,29	80,34

opracowanie dr Jerzy Parusel



LASY WODOOCHRONNE = S6, S7

**S7 Obszary istotne
dla zaopatrzenia w wodę
lokalnej społeczności**

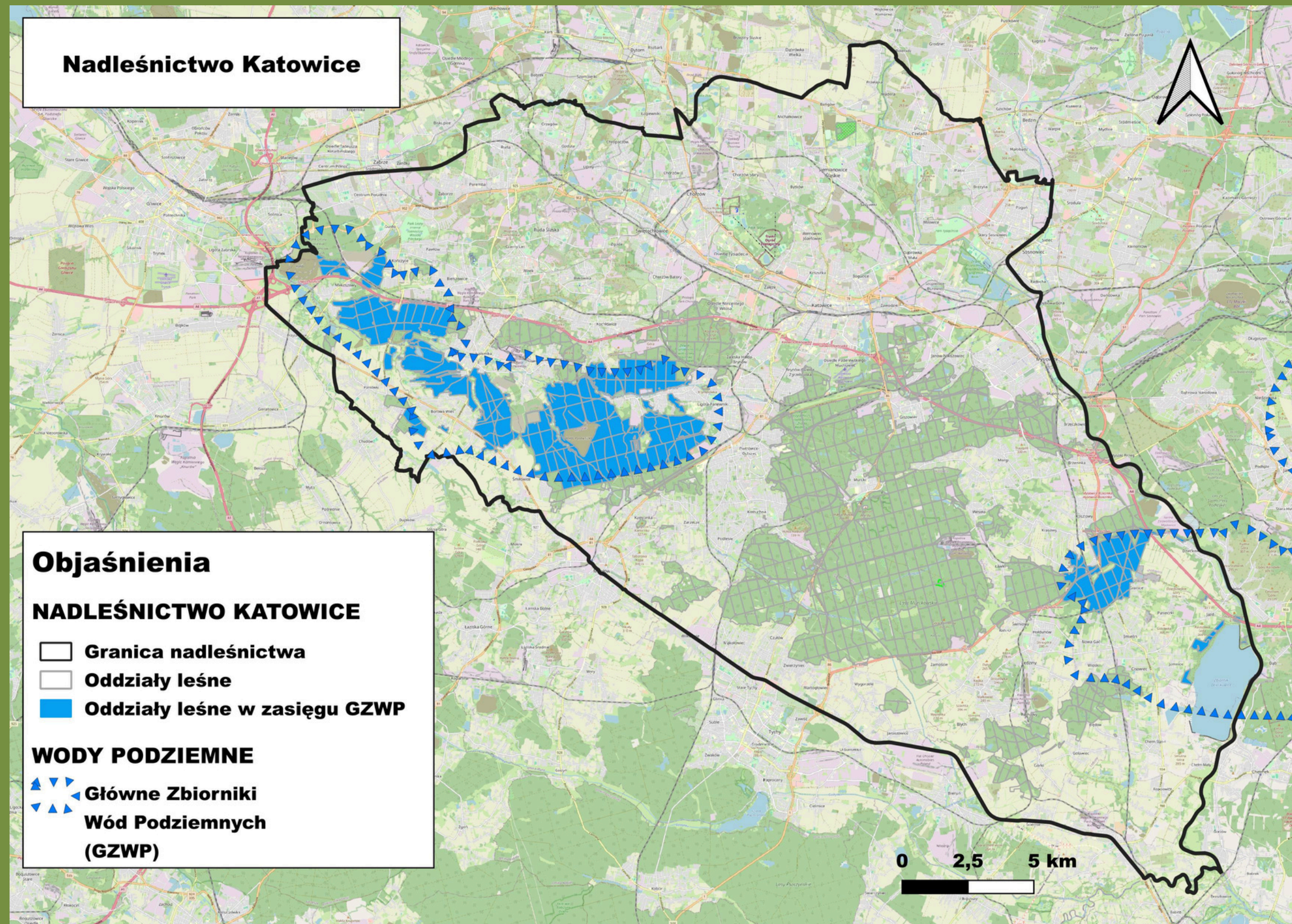
oraz

**S6 Obszary cenne z punktu
widzenia usług ekosystemowych
dla lokalnej społeczności**

**wg kryteriów WYTYCZNYCH
Ogólnopolskiej Narady o Lasach
str. 7**

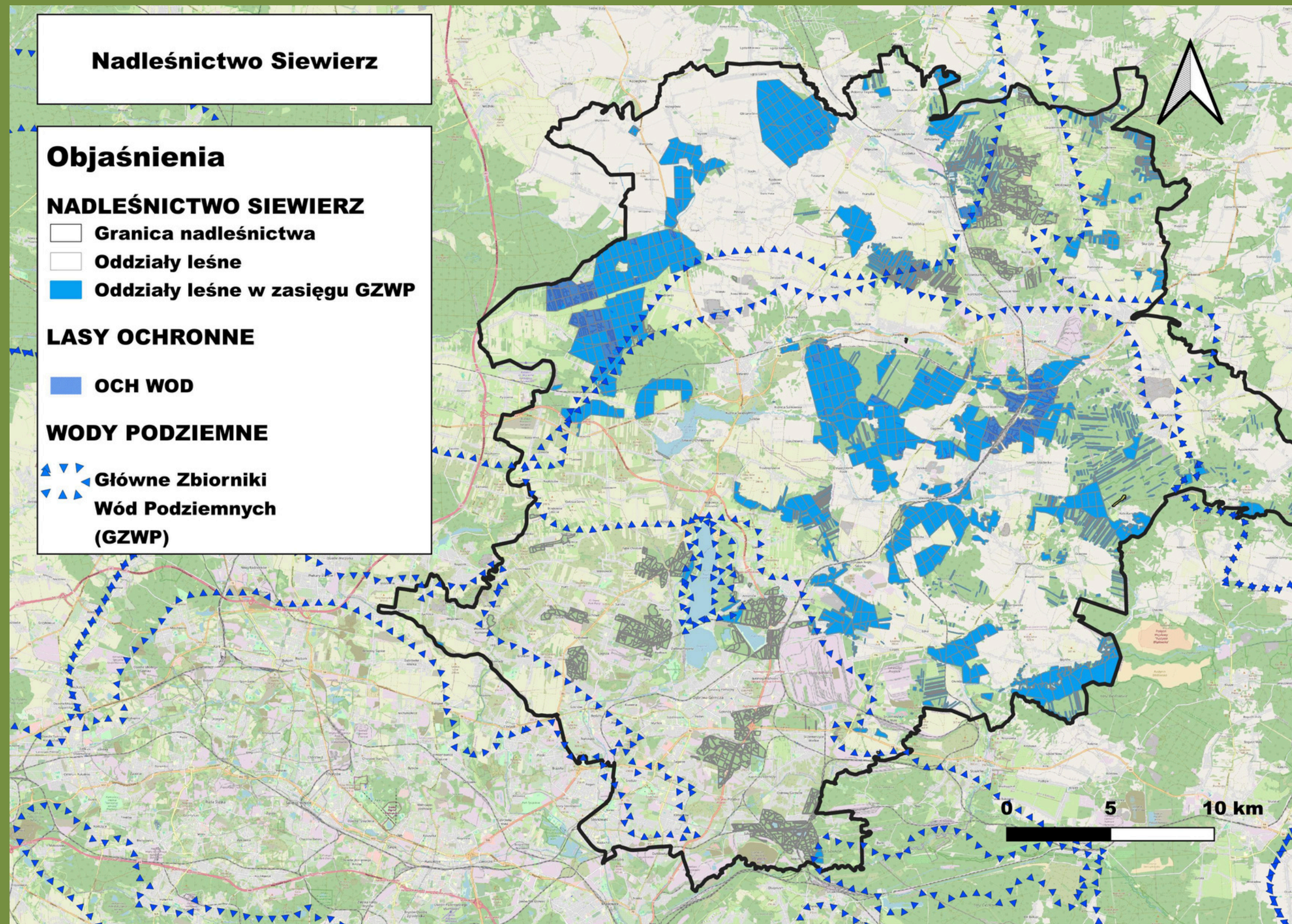
LASY WODOCHRONNE i pełniące funkcje wodochronne = S6, S7

NADLEŚNICTWO KATOWICE



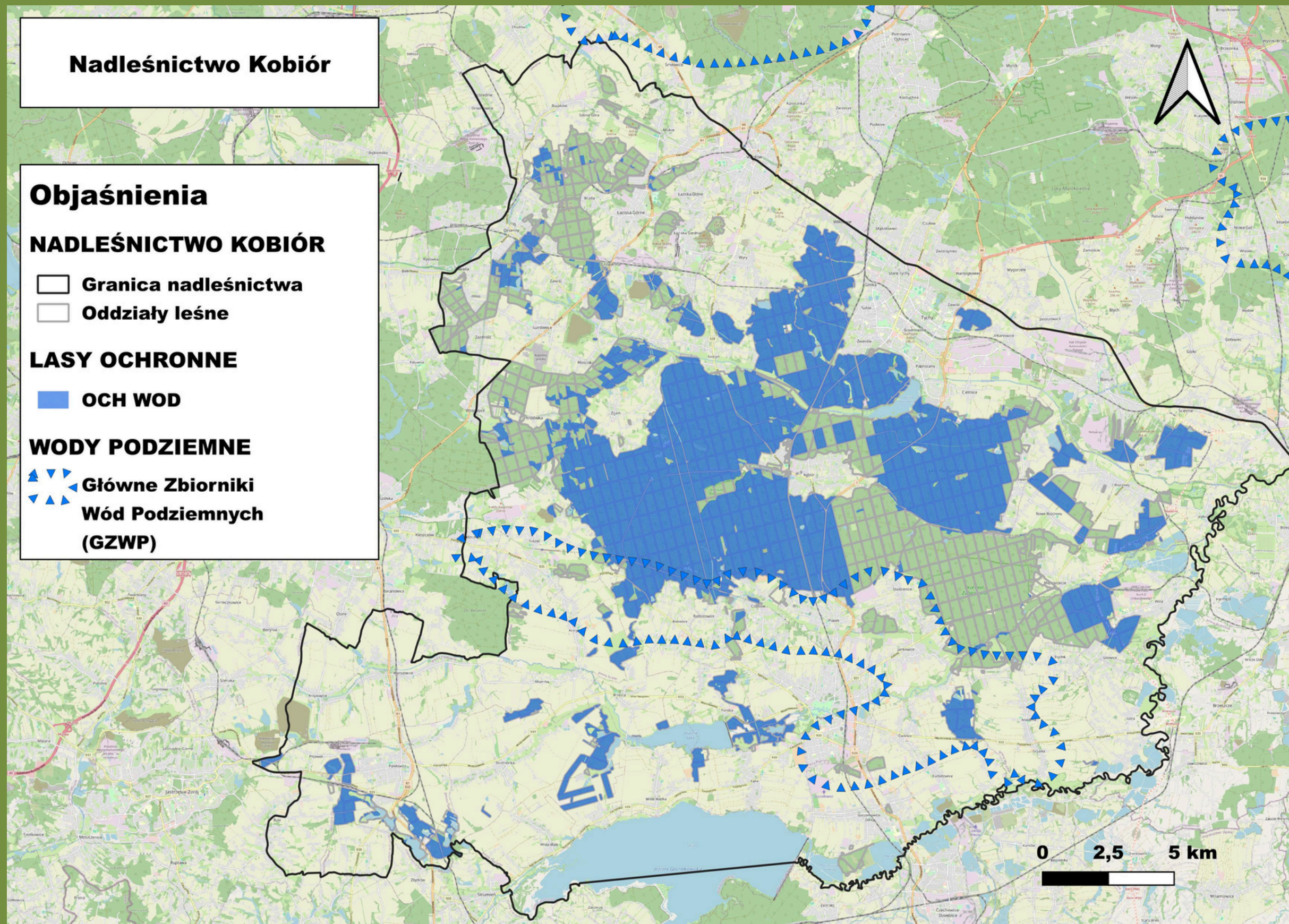
LASY WODOCHRONNE i pełniące funkcje wodochronne = S6, S7

NADLEŚNICTWO SIEWIERZ



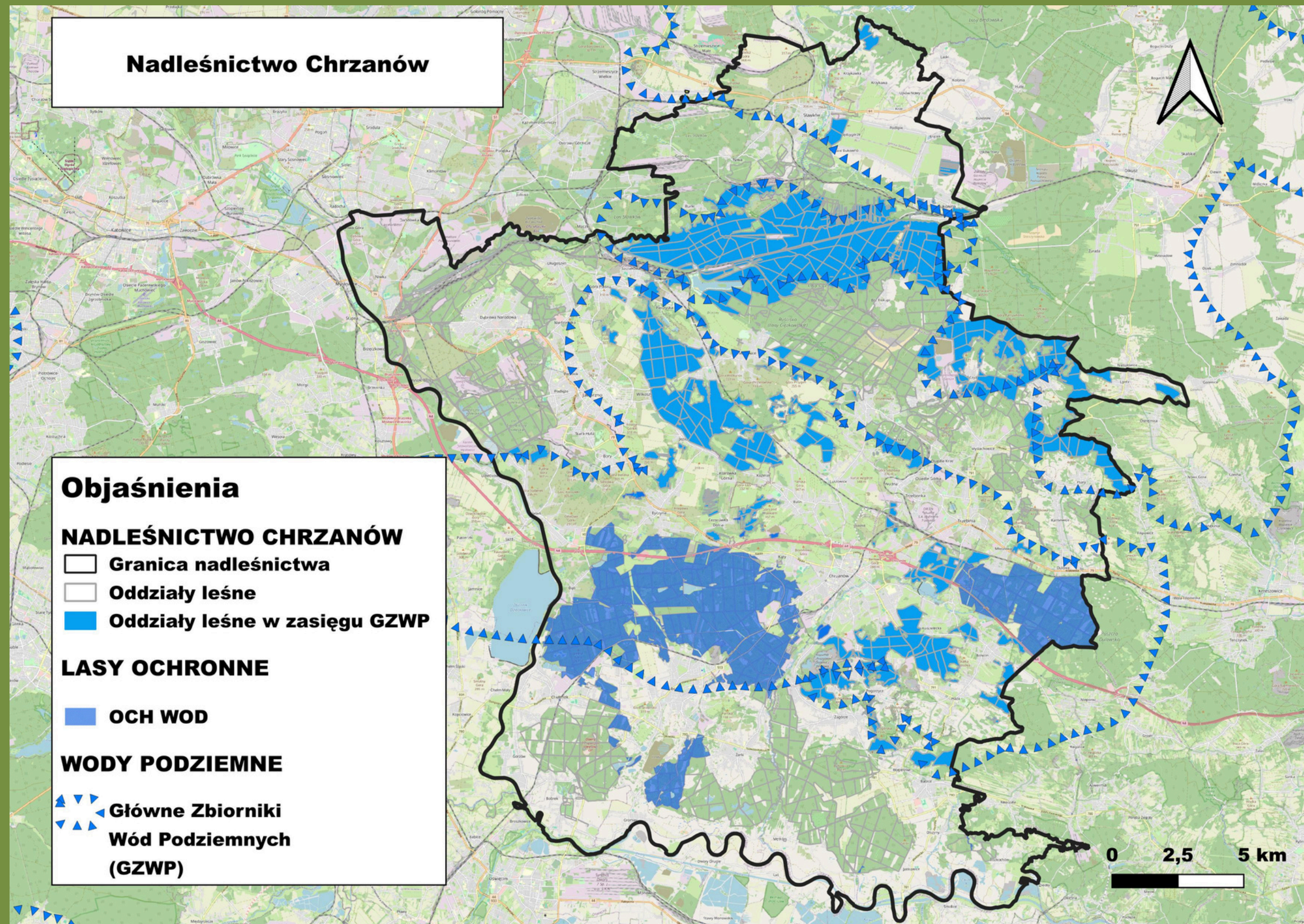
LASY WODOCHRONNE i pełniące funkcje wodochronne = S6, S7

NADLEŚNICTWO KOBIÓR



LASY WODOCHRONNE i pełniące funkcje wodochronne = S6, S7

NADLEŚNICTWO CHRZANÓW





LASY OCHRONNE WOKÓŁ MIAST = S4

Lasy położone w sąsiedztwie zwartej zabudowy, w szczególności wokół dużych ośrodków miejskich wg kryteriów z WYTYCZNYCH Ogólnopolskiej Narady o Lasach, str. 6

LASY OCHRONNE WOKÓŁ MIAST = S4

Wśród lasów ochronnych, wyznaczonych w Nadleśnictwie Katowice dominuje kategoria ochronności: lasy położone w miastach i wokół miast.

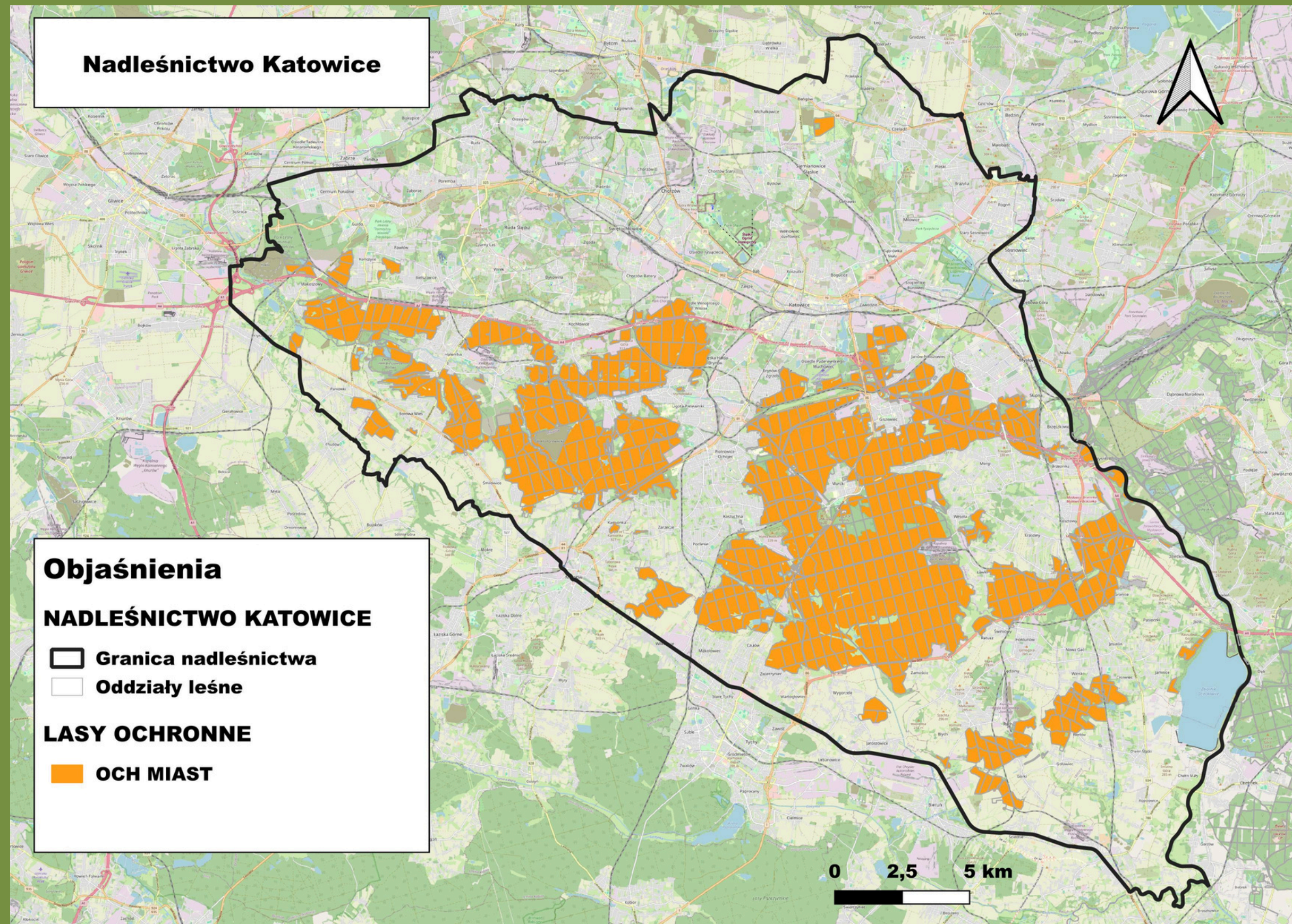
Ta kategoria ochronności odpowiada kryterium S4 (Lasy położone w sąsiedztwie zwartej zabudowy) wyznaczania lasów o wiodącej funkcji społecznej.

W Nadleśnictwie Katowice powierzchnia lasów ochronnych w kategorii lasy położone w miastach i wokół miast zajmuje powierzchnię 12922,73 ha, co stanowi 96,01% powierzchni leśnej nadleśnictwa.



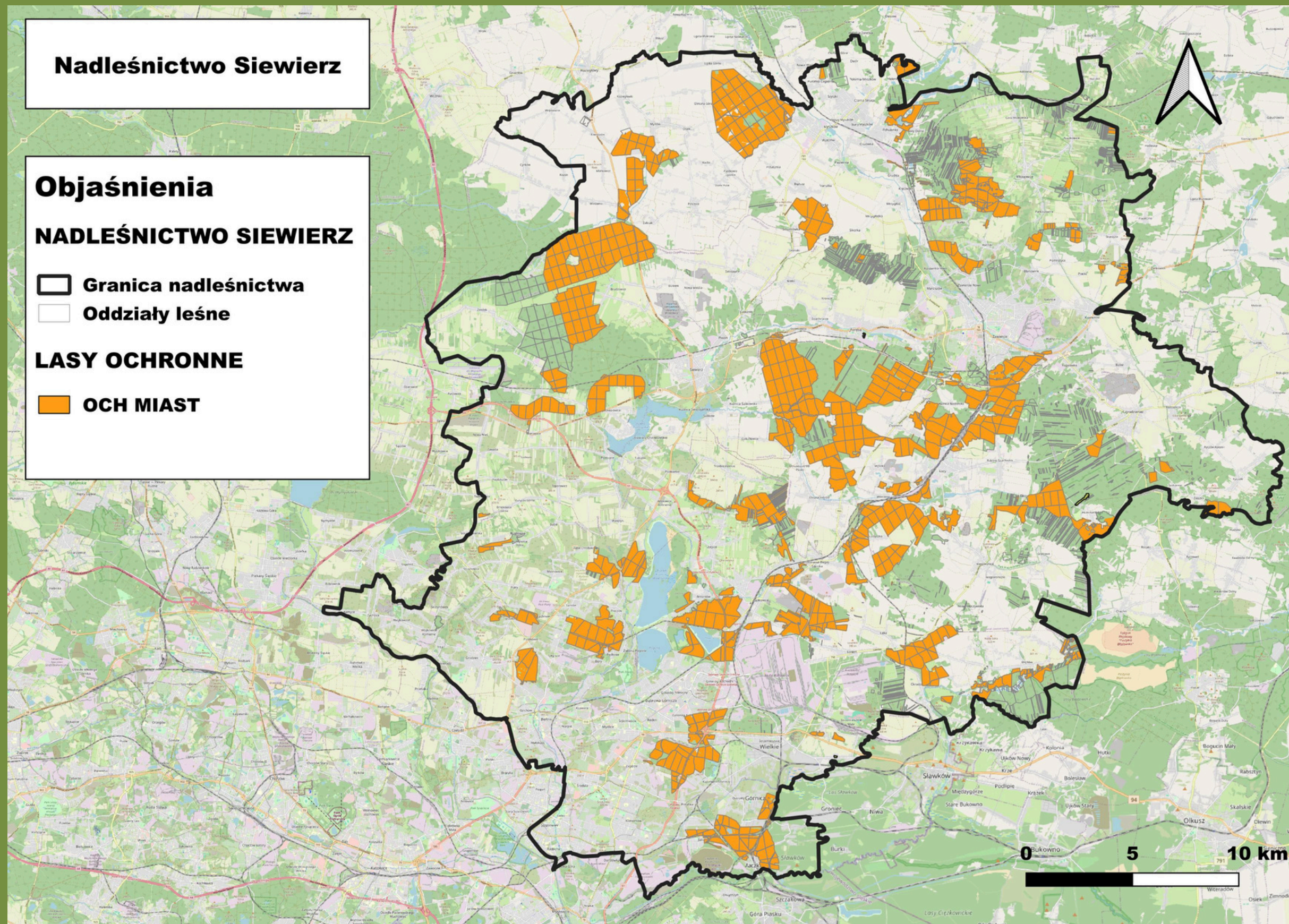
LASY OCHRONNE WOKÓŁ MIAST = S4 - Nadleśnictwo Katowice

w granicach administracyjnych miast i w odległości do 10 km od granic administracyjnych miast liczących ponad 50 tys. mieszkańców



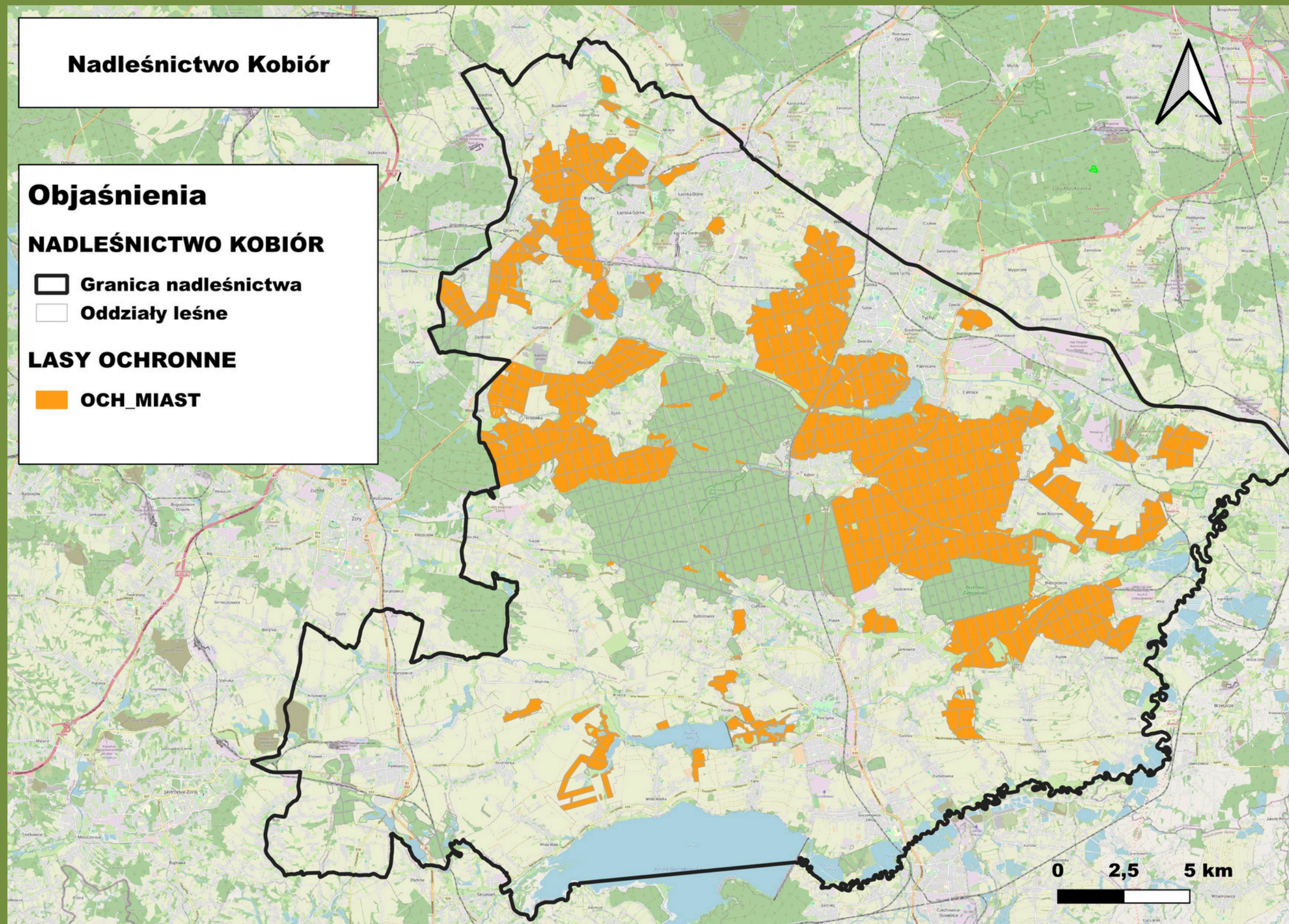
LASY OCHRONNE WOKÓŁ MIAST = S4 - Nadleśnictwo Siewierz

w granicach administracyjnych miast i w odległości do 10 km od granic administracyjnych miast liczących ponad 50 tys. mieszkańców



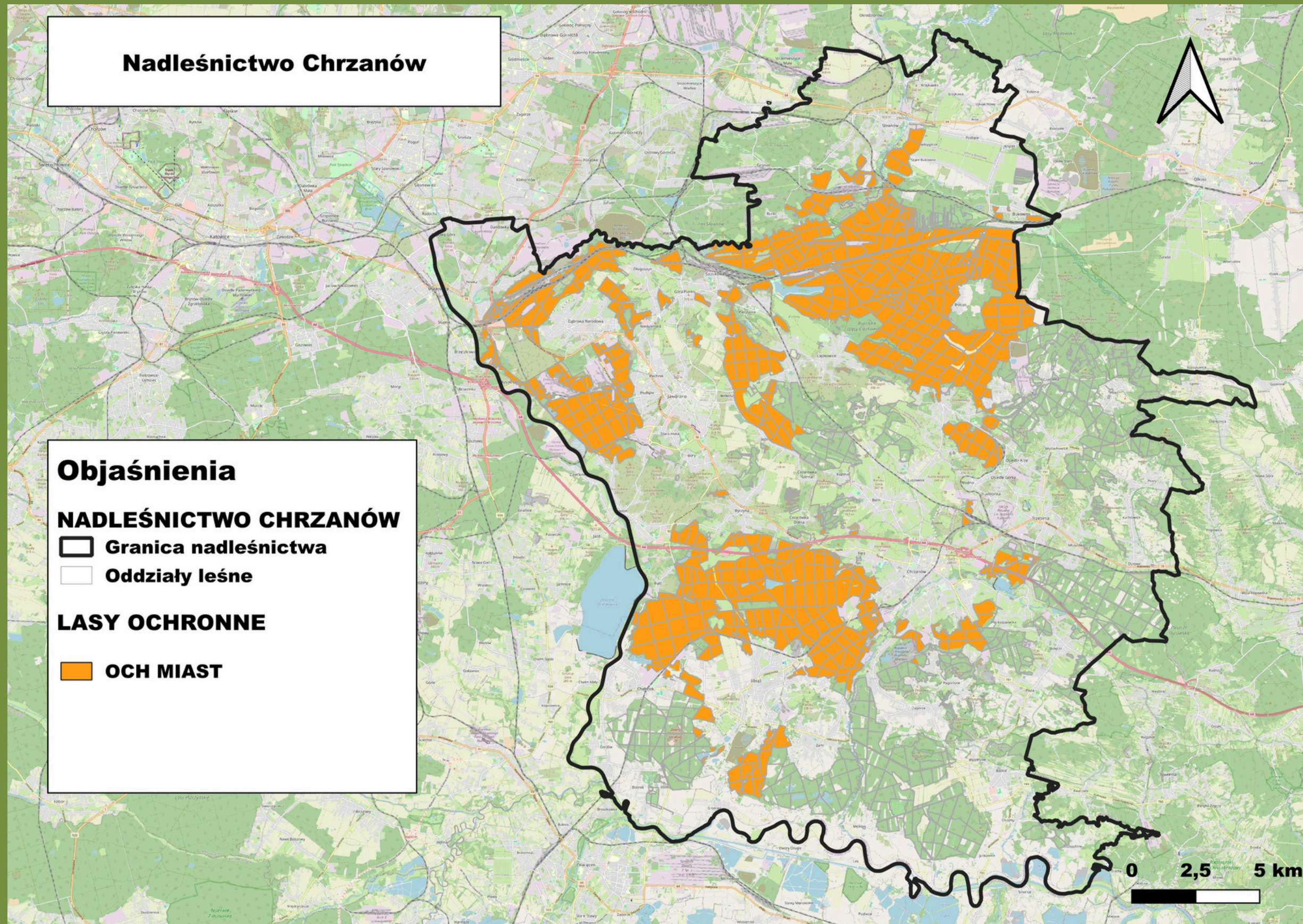
LASY OCHRONNE WOKÓŁ MIAST = S4 - Nadleśnictwo Kobiór

w granicach administracyjnych miast i w odległości do 10 km od granic administracyjnych miast liczących ponad 50 tys. mieszkańców



LASY OCHRONNE WOKÓŁ MIAST = S4 - Nadleśnictwo Chrzanów

w granicach administracyjnych miast i w odległości do 10 km od granic administracyjnych miast liczących ponad 50 tys. mieszkańców





**Zgodnie z Rozporządzeniem
z dnia 25 sierpnia 1992r.
w sprawie szczegółowych trybów
uznawania lasów za ochronne
oraz
szczegółowych zasad prowadzenia
w nich gospodarki leśnej
w lasach ochronnych
prowadzi się gospodarkę leśną
w sposób zapewniający ciągłe
spełnianie przez nie celów, dla
których zostały powołane.**

S1 = LASY KLUCZOWE DLA TOŻSAMOŚCI KULTUROWEJ I LOKALNEJ wg Wytycznych Ogólnopolskiej Narady o Lasach str. 6

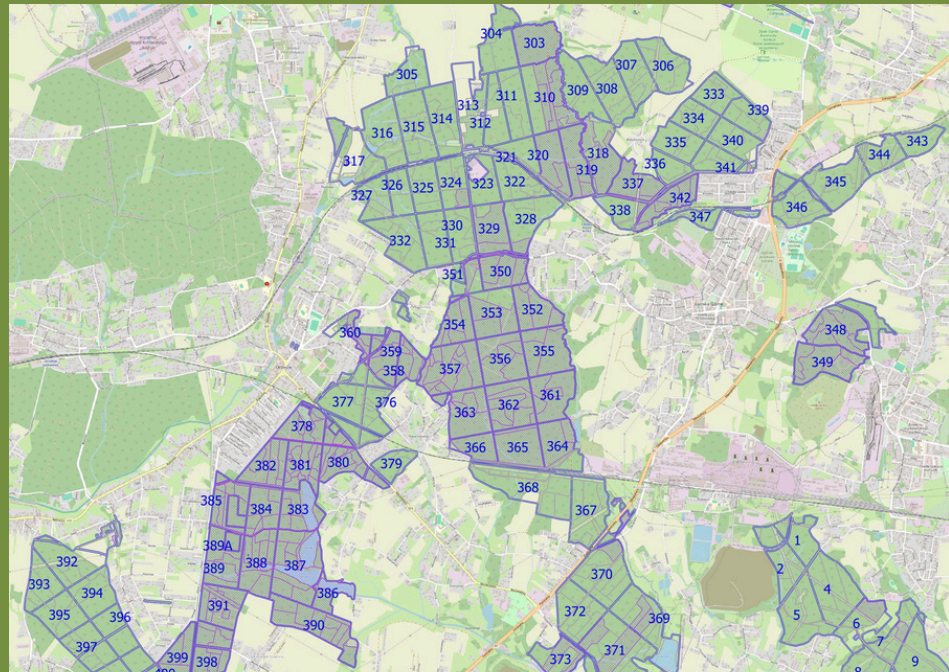
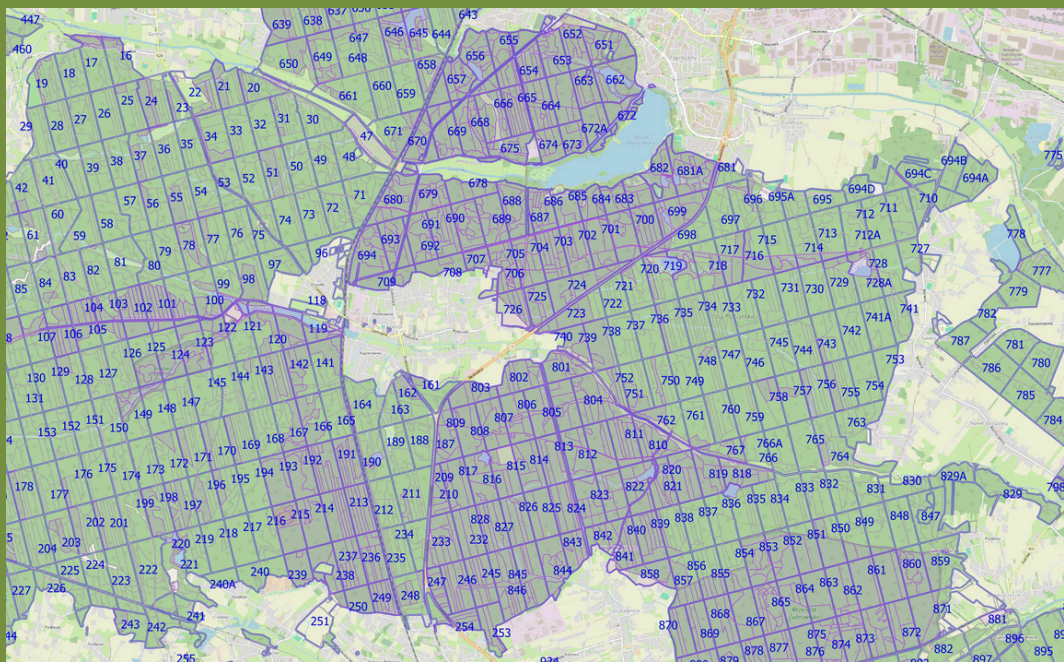


S1 = LASY KLUCZOWE DLA TOŻSAMOŚCI KULTUROWEJ I LOKALNEJ wg Wytycznych Ogólnopolskiej Narady o Lasach str. 6



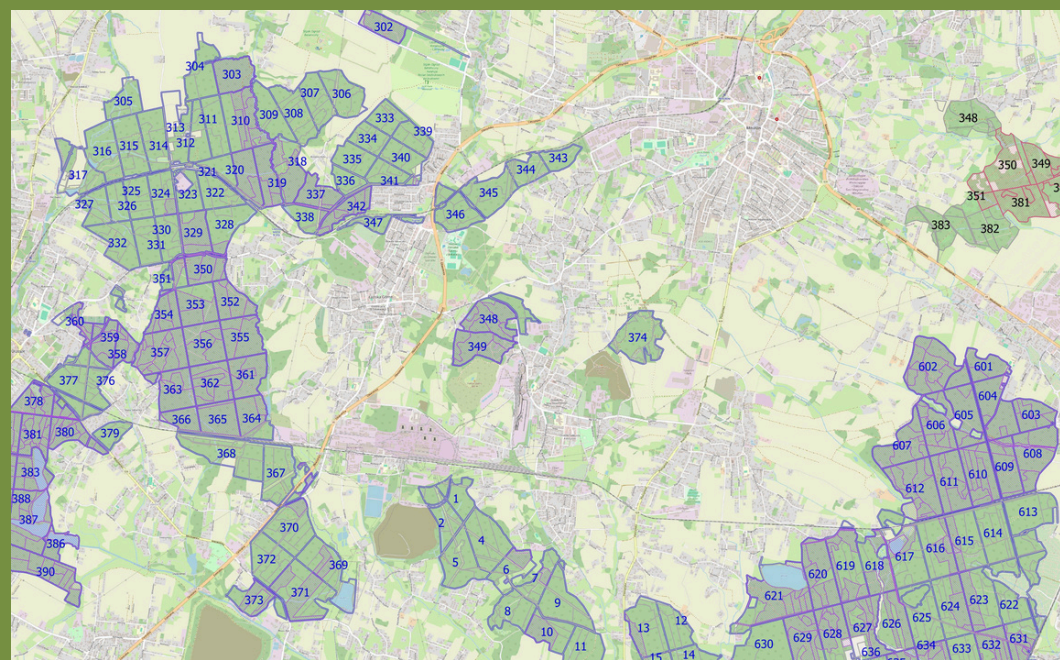
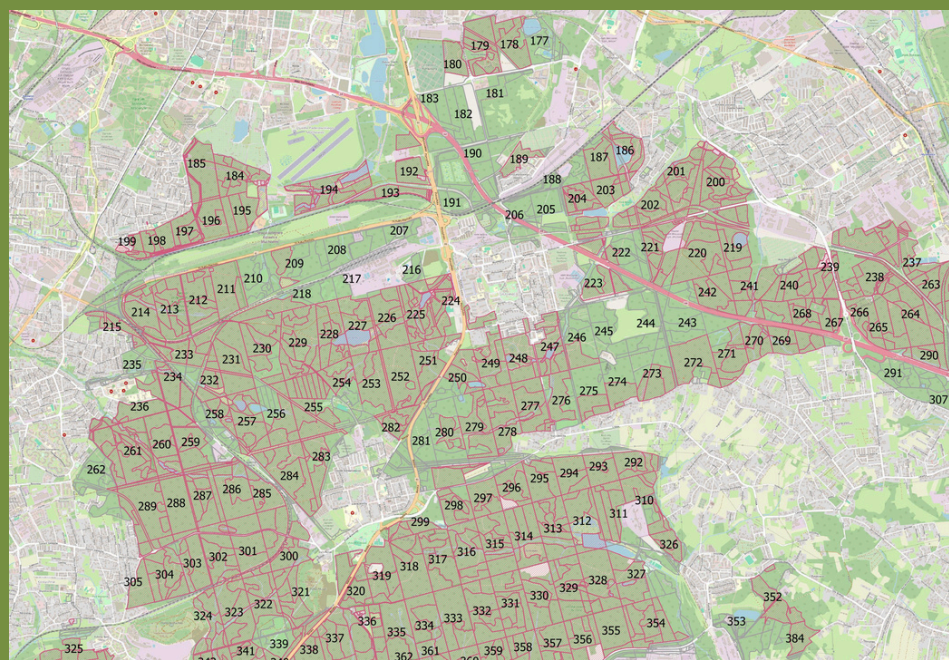
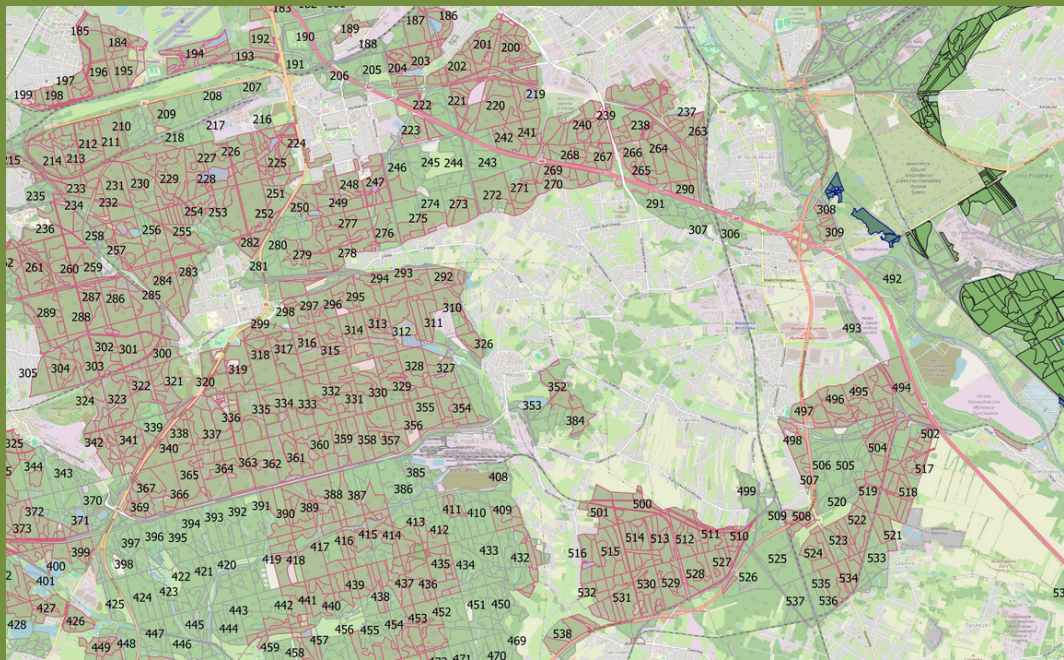
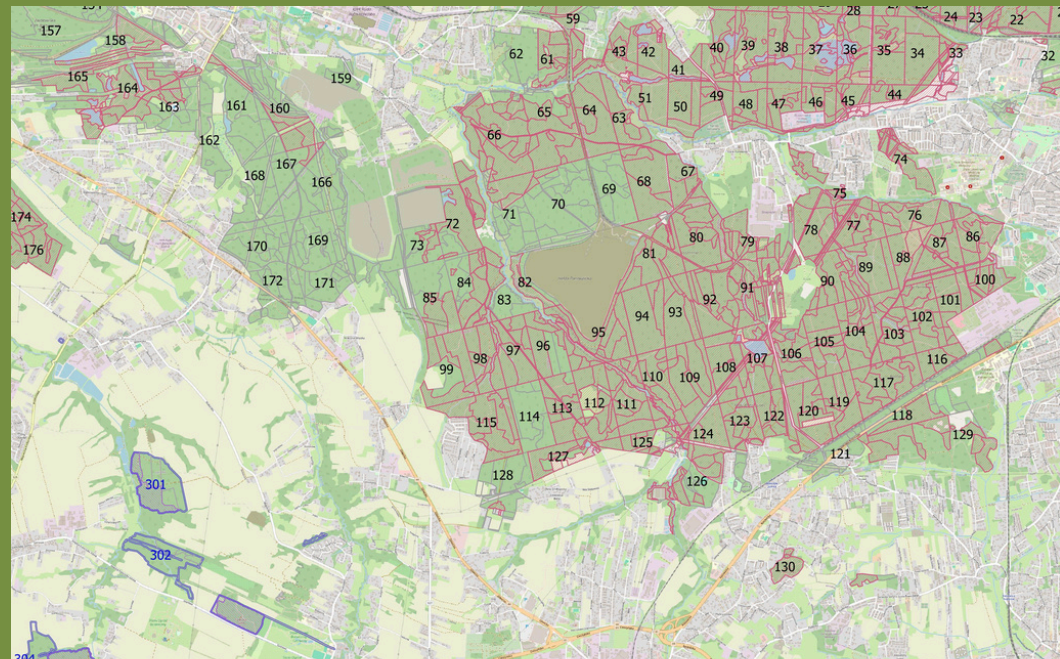
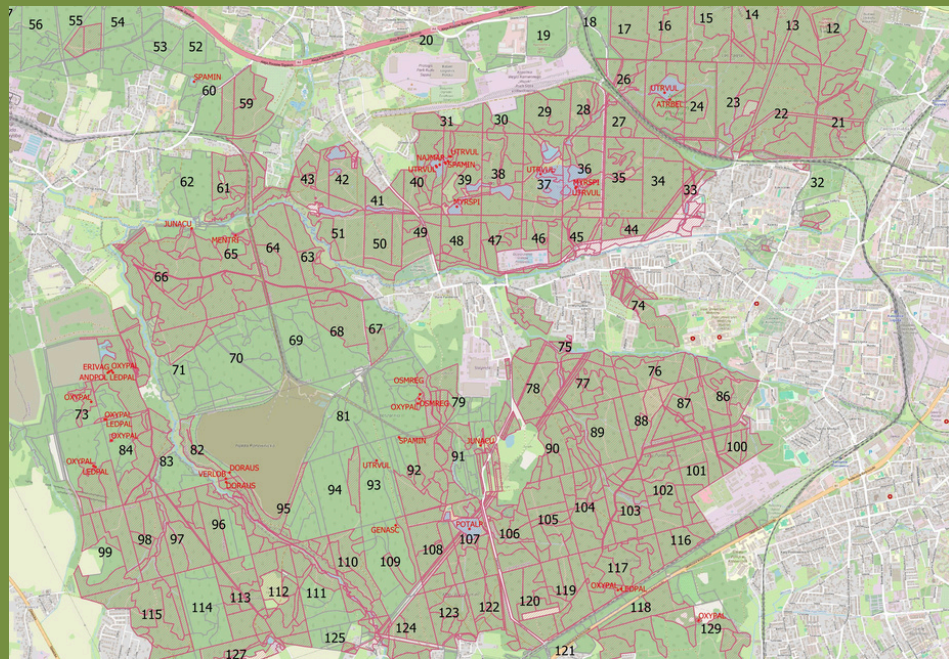
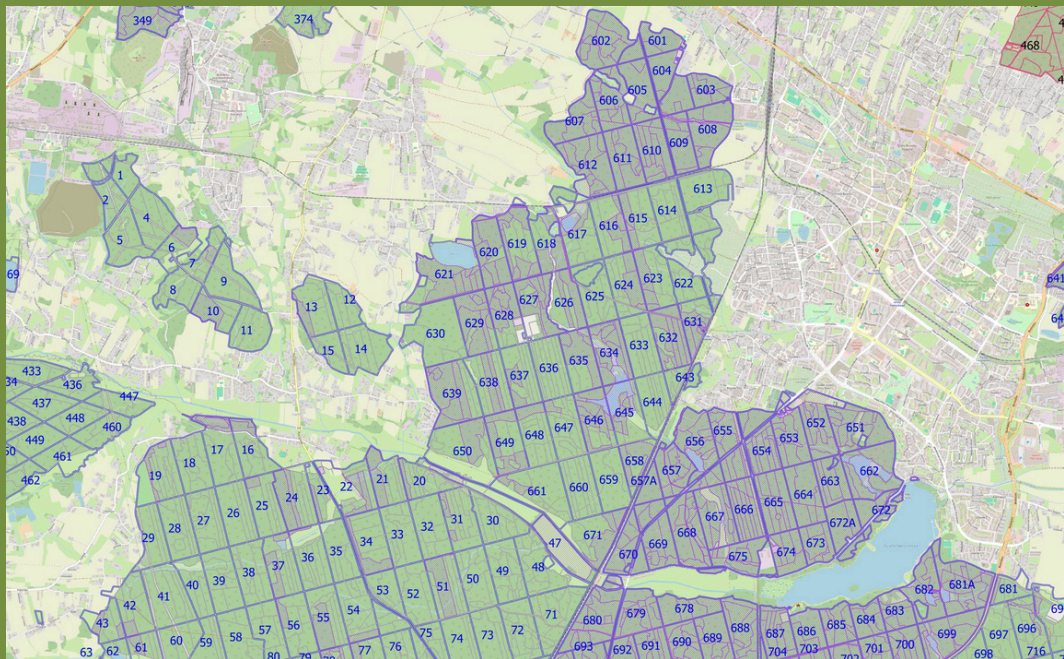
np. przyrodniczo, kulturowo, edukacyjnie, holistycznie, religijnie.

Podstawą zastosowania kryterium jest głos zainteresowanej społeczności (wyrażany w różnych formach), odwołujących się do wymienionych aspektów tożsamości kulturowej. Wymóg nie powinien być interpretowany wg granic administracyjnych, tj. należy mieć świadomość, że las ważny dla społeczności może być położony w innej gminie.



LASY KLUCZOWE DLA TOŻSAMOŚCI KULTUROWEJ I LOKALNEJ = S1

w trakcie opracowywania



S2 = LASY INTENSYWNIE UŻYTKOWANE REKREACYJNIE wg Wytycznych Ogólnopolskiej Narady o Lasach str. 6

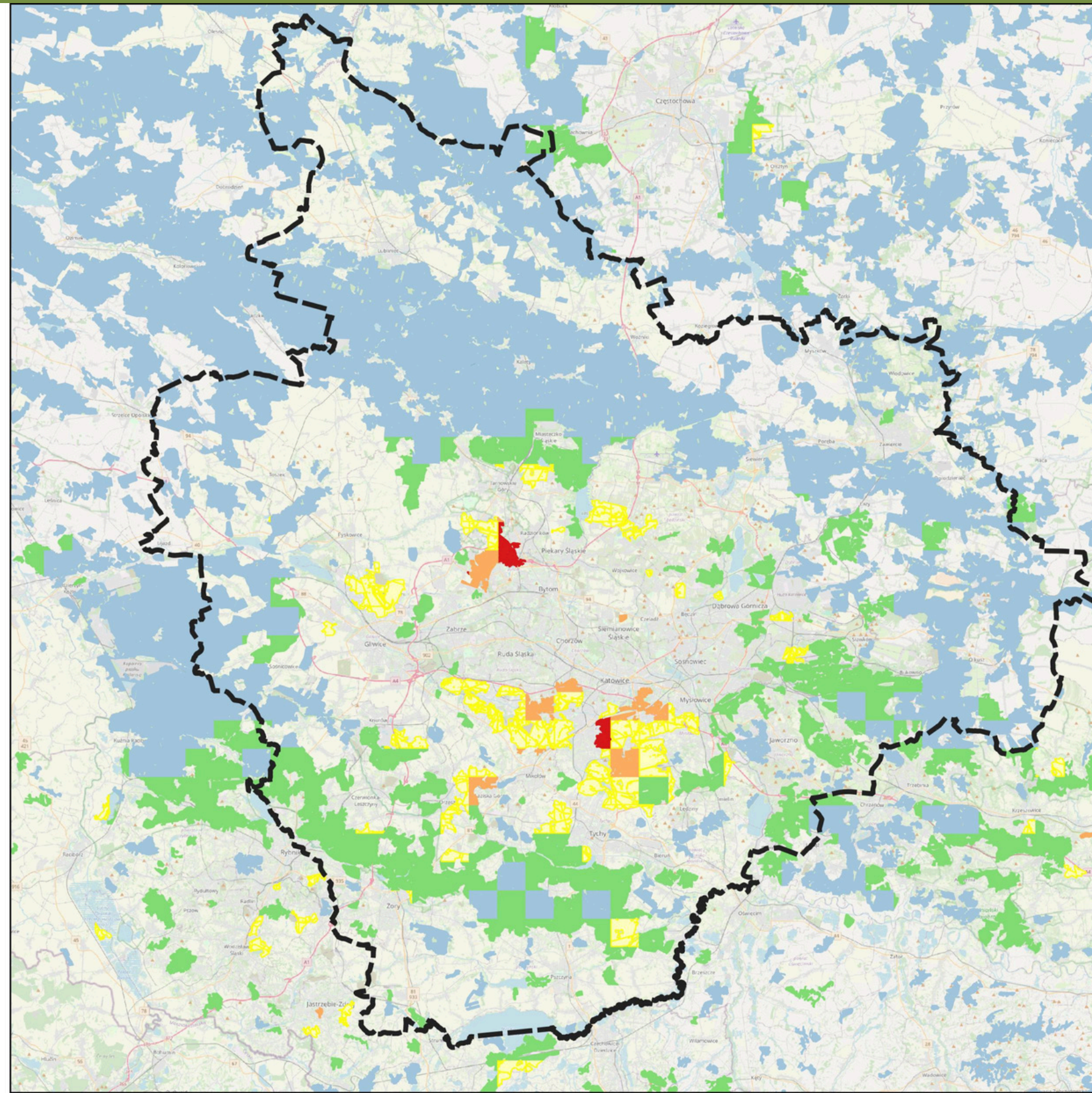
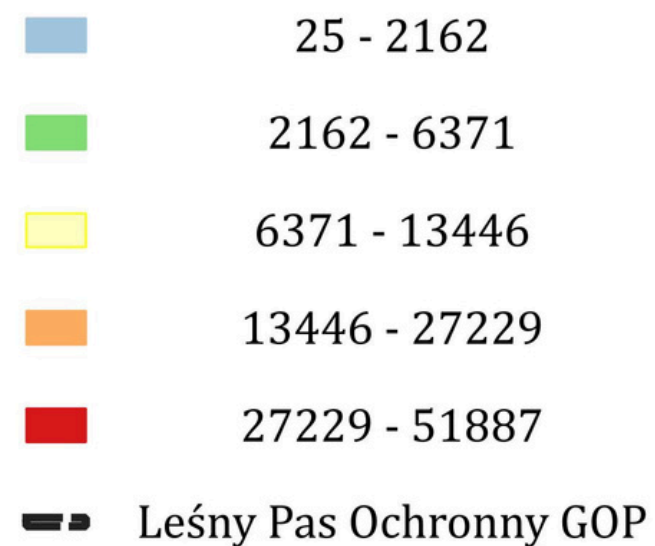


z uwzględnieniem różnych form rekreacji i turystyki. Intensywność użytkowania rekreacyjnego może mieć wymiar ilościowy (liczba ludzi) lub jakościowy (unikatowe możliwości aktywności)

Marek Giergiczny (Wydział Nauk Ekonomicznych UW), Borys Draus. Raport techniczny: Mapowanie potencjału i wartości rekreacyjnej lasów w Polsce (18 września 2024)

Strumień korzyści
rekreacyjnych
(nadwyżka konsumenta)
w zł/ha/rok

Wskaźnik v_m_h_c_s



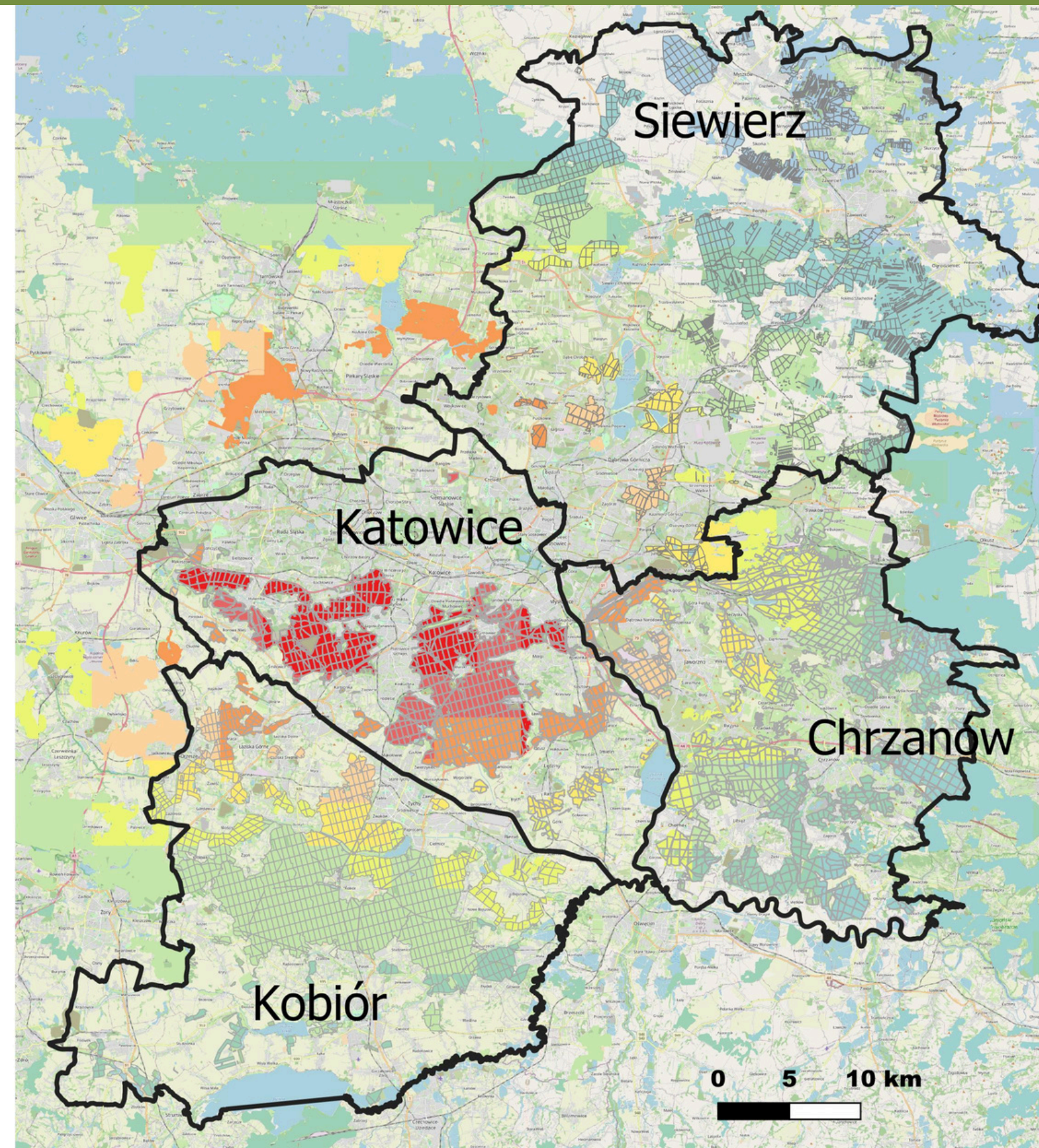
Wartość rekreacyjna lasów nadleśnictwa Katowice, Siewierz, Kobiór i Chrzanów w ujęciu dra hab. M. Giergicznego (źródło: Giergiczny i in. 2024)

**Liczba ludności
w buforze 20 km
od każdego
zdefiniowanego
kompleksu leśnego**

Objaśnienia

Liczba ludności

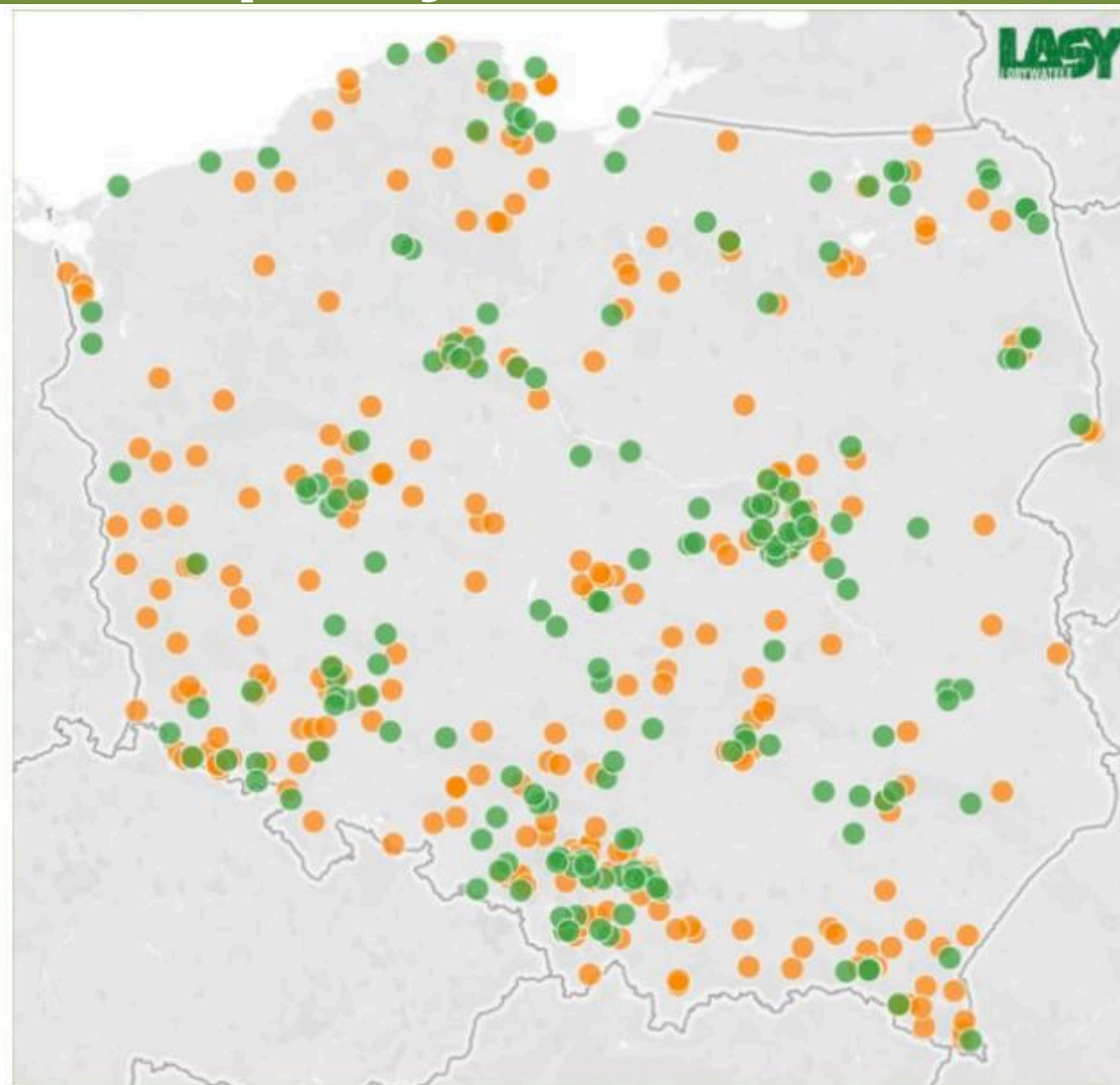
	54560 - 256646
	256646 - 458732
	458732 - 660818
	660818 - 862904
	862904 - 1064990
	1064990 - 1267076
	1267076 - 1469162
	1469162 - 1671248
	1671248 - 1873334
	1873334 - 2075420
	Granice nadleśnictw



Mapa Lasów Spornych

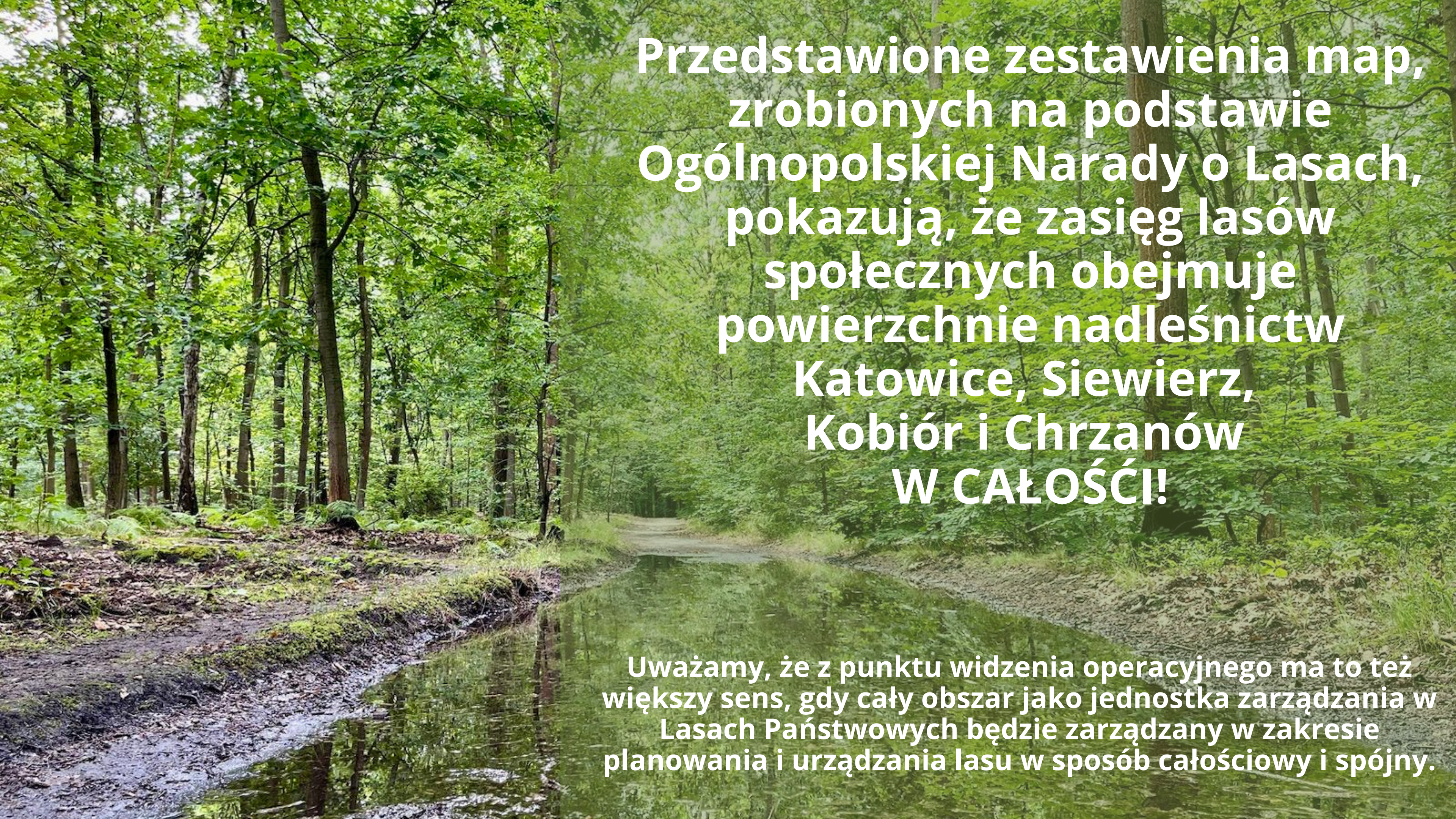
Konflikty

- społeczne inicjatywy oddolne w Polsce - 500
(źródło Lasy i Obywatele)
- Manifest Leśny - apel ponad 200 organizacji i ruchów społecznych domagający się zmian w podejściu do lasów
- rządowa umowa koalicyjna - obietnica wyłączenia najcenniejszych 20 % obszarów leśnych z wycinki



źródło: Lasy i Obywatele

Mapa lasów spornych jest źródłem informacji do wyznaczania lasów społecznych spełniających kryteria S1-S7

A photograph of a dense forest with tall trees and a stream. A dirt path leads into the distance, and the water in the stream reflects the surrounding greenery.

**Przedstawione zestawienia map,
zrobionych na podstawie
Ogólnopolskiej Narady o Lasach,
pokazują, że zasięg lasów
społecznych obejmuje
powierzchnie nadleśnictw
Katowice, Siewierz,
Kobiór i Chrzanów
W CAŁOŚCI!**

**Uważamy, że z punktu widzenia operacyjnego ma to też
większy sens, gdy cały obszar jako jednostka zarządzania w
Lasach Państwowych będzie zarządzany w zakresie
planowania i urządzania lasu w sposób całościowy i spójny.**



JAK MAJĄ BYĆ ZAGOSPODAROWANE LASY SPOŁECZNE?

Zgodnie z ustaleniami Ogólnopolskiej Narady o Lasach, ochrona tych lasów może przyjąć różnorodne formy zmodyfikowanej gospodarki leśnej, które polegają na :

- **wyłączeniach** z pozyskania drewna określonych obszarów lasu;
- **ograniczeniach** pozyskania drewna, na przykład cięcia tylko określonych gatunków drzew bądź drzew poniżej przyjętego wieku;
- **modyfikacjach** gospodarki leśnej, na przykład rezygnację z wielkoobszarowych cięć drzew bądź pozostawianie otulin wokół mokradeł i cieków wodnych.

POSTULAT STRONY SPOŁECZNEJ

Za lasy o wiodącej funkcji społecznej należy uznać cały obszar :

NADLEŚNICTWA KATOWICE
NADLEŚNICTWA SIEWIERZ
NADLEŚNICTWA KOBIÓR
NADLEŚNICTWA CHRZANÓW

podczas kolejnego spotkania należy wyznaczać w tych nadleśnictwach modyfikacje , ograniczenia i wyłączenia z gospodarki leśnej, na podstawie ustalonych kryteriów



Stowarzyszenie na rzecz
ochrony Lasów i Zwierząt
DUCHY LASU

Stowarzyszenie Zielone
Jaworzno

Stowarzyszenie Tak
dla Naszej przyszłości

Inicjatywa na Rzecz Lasów
Mikołowa

Stowarzyszenie PLUMA
VERDE

dr JERZY PARUSEL

Stowarzyszenie
Atmosfera

Rada Dzielnicy
Murcki

Inicjatywa na
Rzecz Lasów
Mysłowickich

